

Psychický stav, fyzická nemoc a sociální situace každého člověka se vzájemně významně ovlivňují. Změnami v jedné oblasti dosahujeme změn i v ostatních dvou oblastech.

**BEZPLATNÉ
KONZULTACE
S PSYCHOLOGEM
PRO OSOBY
S EPILEPSIÍ**

Podporujeme lidi s epilepsií a jejich blízké již 20 let.

Konzultace s psychologem – poradenství a intervence pro osoby s epilepsií a pro rodiny s výskytem epilepsie.

Psychologické poradenství a intervence jsou určeny:

- Rodičům s dětmi nemocnými epilepsií
- Rodičům s epilepsií a v případě potřeby i jejich dětem
- Lidem s epilepsií a jejich nejbližším (např. sourozencům, prarodičům, partnerům apod.)

Nabízíme:

- Možnost sdílení Vašich zkušeností s epilepsií v rodině nebo Vaší vlastní
- Rozbor tíživých situací a společné hledání jejich řešení
- Příležitost v bezpečném prostředí řešit případné rodinné a osobní konflikty a nedorozumění vycházející z životní situace spojené s nemocí některého člena rodiny či s nemocí vlastní
- Možnost nahlédnutí do psychiky člověka s epilepsií a pochopení jeho situace
- Konzultace a pomoc při začleňování jedince či rodiny do společnosti a navazování sociálních kontaktů
- Poskytnutí rad a informací potřebných či vhodných pro zlepšení celkové situace

**MÁTE-LI ZÁJEM O NABÍZENÉ
KONZULTACE, PŘÍPADNĚ O DALŠÍ
INFORMACE, NEVÁHEJTE SE NA
NÁS OBRÁTIT NA NÍŽE
UVEDENÝCH KONTAKTECH.**



SPOLEČNOST „E“
Czech Epilepsy Association, o. s.


SPOLEČNOST „E“, Czech Epilepsy Association, o.s.
Liškova 959/3, 142 00 Praha 4
tel./fax: 241 722 136
e-mail: info@spolecnost-e.cz
www.spolecnost-e.cz

Datum zahájení léčby	Lék	Dávka			Poznámky
		Ráno	Poledne	Večer	



Mívám epileptické záchvaty

První pomoc při záchvatu

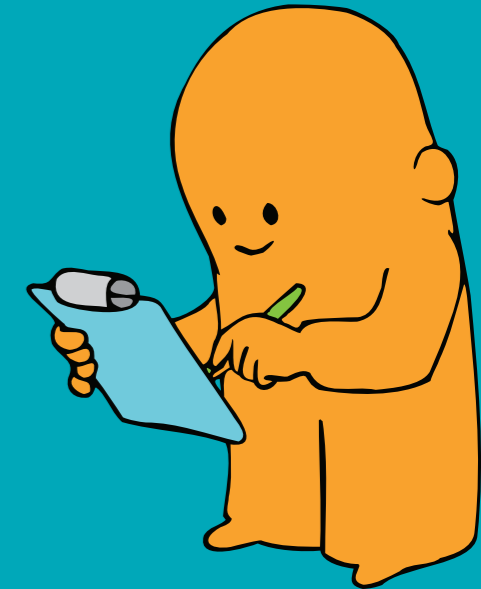
První pomoc v případě křečového (epileptického) záchvatu:

- Nebránit pádu na zem, pouze jej zmírnit a odstranit z dosahu zraňující předměty.
- Uvolnit oděv kolem krku a měkce podložit hlavu - ochrana před poraněním.
- Nebránit křečovým pohybům při záchvatu, nezalehávat.
- Nerozevírat ústa, nevkládat nic mezi zuby.
- Čekat, až záchvat pomine - pomine obvykle brzy (cca do 5 minut); pokud záchvat trvá déle nebo se opakuje vole  hrannou službu!
- Po odeznění křečů podat vše z pod hlavy, zaklonit ji, vyčistit dutinu ústní a zkontrolovat dýchání.
- Při poranění nebo trvajícím bezvědomí volat záchrannou službu (155).
- Pozor, křeče nemusí být vždy důsledkem epilepsie, mohou je způsobit i jiné nemoci (nutno volat lékaře) a mohou být vyvolány i zplodinami hoření (garáž, kuchyň, koupelna - otevřete okna a zajistíte přístup vzduchu).

First aid in case of spasm (epileptic) attack:

- Don't try to prevent the person from falling, try to milligate it, remove harmful objects from nearby.
- Loosen clothing around the neck and cushion the head - protect against injury.
- Don't restrain the person during the seizure, don't overlie.
- Don't try to open the mouth, don't put anything between teeth.
- Wait until the seizure is over. it usually doesn't last more than five minutes; if the seizure takes longer call the emergency .
- After the seizure remove  thing from below the head, bend the head backward, clean the mouth and check the breathing.
- In case an injury of lasting unconsciousness, call the emergency.
- Attention, seizures need not always be the result of epilepsy, they may be caused by other diseases (call the doctor) and can be also caused by combustion products (garage, kitchen, bathroom – open the window).

*Denní záznamy
pacienta* ✓



Vip pharm Slovakia s.r.o. – organizační složka CZ | Zelený pruh 95/97
140 00 Praha 4 | vip pharm@vip pharm.cz | www.vip pharm.cz

Vip pharm
PARTNEREM LÉKAŘŮM I PACIENTŮM

OSOBNÍ ÚDAJE PACIENTA

Jméno

Příjmení

Adresa

Telefon

Ošetřující lékař

Telefon oš. lékaře

Zdravotní pojišťovna

Alergie

Kontakt na blízkou osobu

Jméno

Adresa

Telefon

Značky a vysvětlivky k záchvatům

Vysvětlivky blíže popisující záchvaty v daném dni:

- Označení záchvatů prosím značte uvedením symbolu v poli „DEN/NOC“.
- Záchvatové podněty prosím značte symbolem v poli „Popis záchvatu“.
- Jak jste se cítili v daném dni prosím značte symbolem na konci pole „Popis záchvatu“.

Označení záchvatu

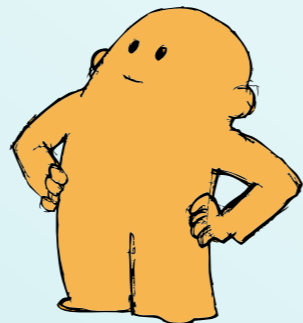
- I** malý záchvat
- velký záchvat
- A** aura
- ⊖** jiný záchvat (například migrény)
- P** potlačený záchvat*

* **P** Potlačený záchvat znamená, že záchvat byl přerušen vnějším podnětem, vůlí nebo u pacientů s vagovým stimulatorem přiložením magnetu. Taková záchvatová sebekontrola velmi přispívá k úspěchu Vaší léčby.

Záchvatové podněty

- S** psychická zátěž (stres)
- Ú** fyzická zátěž (únava)
- M** menstruace
- B1 - B3** biostupeň
- N** horečnaté onemocnění
- MV** porušení režimu (nevyspání)
- Z** změna medikace

◀ Vysvětlivky blíže popisující Váš stav a okolnosti prosím značte uvedením příslušného symbolu v poli popisu záchvatu.



Jak jste se cítil?

- 😊** výborně
- 😐** normálně
- 😞** trochu špatně
- 😔** špatně

Měsíční přehled

Leden rok

	☀ Den	🌙 Noc	Popis záchvatu
1			
2			
3			
4			
5			
6			
7			
8			
9			
10			
11			
12			
13			
14			
15			
16			
17			
18			
19			
20			
21			
22			
23			
24			
25			
26			
27			
28			
29			
30			
31			

Měsíční přehled

Prosinec rok

	☀ Den	🌙 Noc	Popis záchvatu
1			
2			
3			
4			
5			
6			
7			
8			
9			
10			
11			
12			
13			
14			
15			
16			
17			
18			
19			
20			
21			
22			
23			
24			
25			
26			
27			
28			
29			
30			
31			