

OSOBNÍ ÚDAJE PACIENTA

Jméno

Příjmení

Adresa

Telefon

Ošetřující lékař

Telefon oš. lékaře

Zdravotní pojišťovna

Alergie

Kontakt na blízkou osobu

Jméno

Adresa

Telefon

Značky a vysvětlivky k záchvatům

Vysvětlivky blíže popisující záchvaty v daném dni:

- Označení záchvatů prosím značte uvedením symbolu v poli „DEN/NOC“.
- Záchvatové podněty prosím značte symbolem v poli „Popis záchvatu“.
- Jak jste se cítili v daném dni prosím značte symbolem na konci pole „Popis záchvatu“.

Označení záchvatu

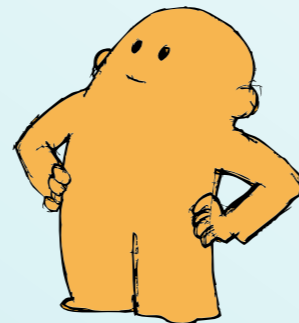
- I malý záchvat
- velký záchvat
- A aura
- ⊖ jiný záchvat (například migrény)
- P potlačený záchvat*

* P Potlačený záchvat znamená, že záchvat byl přerušen vnějším podnětem, vůlí nebo u pacientů s vagovým stimulatorem přiložením magnetu. Taková záchvatová sebekontrola velmi přispívá k úspěchu Vaší léčby.

Záchvatové podněty

- S psychická zátěž (stres)
- Ú fyzická zátěž (únavy)
- M menstruace
- B1 - B3 biostupeň
- N horečnaté onemocnění
- MV porušení režimu (nevyspání)
- Z změna medikace

◀ Vysvětlivky blíže popisující Váš stav a okolnosti prosím značte uvedením příslušného symbolu v poli popisu záchvatu.



Jak jste se cítil?

- 😊 výborně
- 😐 normálně
- 😞 trochu špatně
- 😓 špatně

Měsíční přehled

Leden rok

	☀ Den	🌙 Noc	Popis záchvatu
1			
2			
3			
4			
5			
6			
7			
8			
9			
10			
11			
12			
13			
14			
15			
16			
17			
18			
19			
20			
21			
22			
23			
24			
25			
26			
27			
28			
29			
30			
31			

Měsíční přehled

Prosinec rok

	☀ Den	🌙 Noc	Popis záchvatu
1			
2			
3			
4			
5			
6			
7			
8			
9			
10			
11			
12			
13			
14			
15			
16			
17			
18			
19			
20			
21			
22			
23			
24			
25			
26			
27			
28			
29			
30			
31			